



にしてつ保育園  
PICORAN



## みんなの西鉄バス・電車絵画

# ピコランコンクール入賞作品決定！！

薬院園・平尾園・千早園(月極保育)



8月は園外保育として、にしてつ電車大牟田線や貝塚線に乗って、福岡市役所前広場で開催されていた涼園地で水遊びを楽しみました。

また、「お楽しみ会」では、貸切バスでマリンワールドへ出かけました。

これらの園外保育を通して、子どもたちに「西鉄バス・電車」をテーマに日頃のカリキュラムや絵画教室の中で、絵を描いてもらい「ピコランコンクール」を開催しました。

今回も、ピコランキャラクター「ピコッチ」の生みの親であり、ピコラン絵画教室の指導をしていただいているイラストレーターの土器先生に、特選とピコラン賞の選考をお願いしました。

さて、どんな絵が描けたでしょう。楽しみですね。



選考中の土器先生と作品たち



入選作品には、一枚一枚丁寧に講評をしていただきました。

それでは、入選作品の発表です！！



【薬院園】

特選



「大男も乗れるバス」

黒木 優空翔 (クキ ユウト) くん 年中

見たとたんにギュッと心をつかまれます。

実に楽しくリズミカルな絵です。見る人の気持ち明るくなります。

ピコラン賞



「バスで冒険」

石田 翼 (イシダ ツバサ) くん 年長

いろいろな色を使っていますが、それがうまくまとまっています。

10%のキャラクターがひそんでいるのも楽しいですね。



ピコラン賞



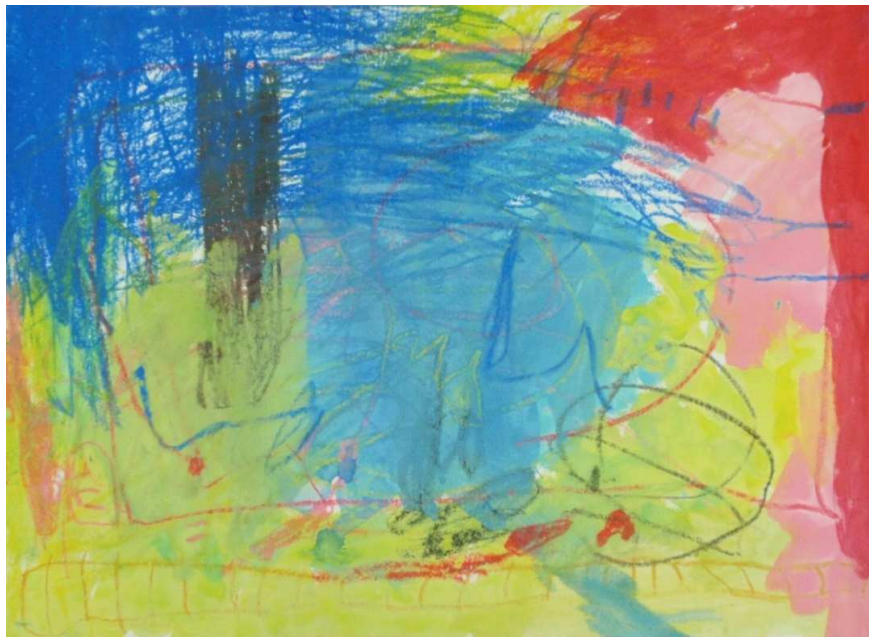
「宇宙バス」

船越 開 (フナコシ カイ) くん 年長

プロペラつきのバスが飛んでいたたり、ロケットのようなバスがいたり。想像することの楽しさをどんどん広げていってほしいです。

〔平尾園〕

特選

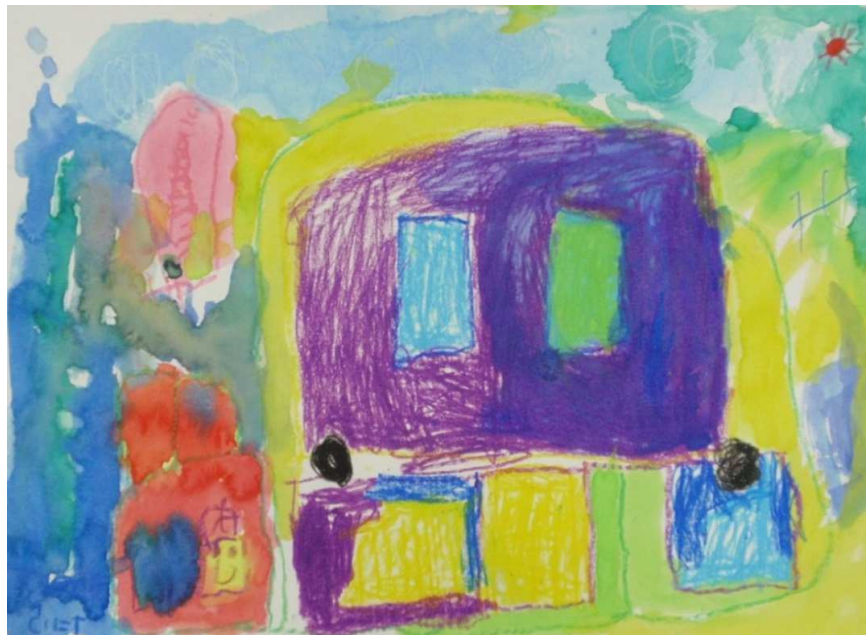


「オバケ列車」

古賀 天凰 (コガ マオ) くん 年中

レールがあるから電車なのでしょうが、その形はほとんどがかきけされています。でもこのパワーとスピード感に「そんなことどうでもいいや」と思ってしまいます。

ピコラン賞



「行ってみたいバスの国」

田崎 太以良 (タサキ タイラ) くん 年中

質感、量感のあるバスがとってもいい。

にじんだ水彩絵具のさらっとした感じとの対比が素敵です。

ピコラン賞



「私の好きな西鉄バス」

木塚 凜 (キヅカ リン) ちゃん 年長

1台のバスをいろいろな色のクレヨンでめりわけると。

そんな時間の楽しさが伝わってくるようです。



[千早園]



「電車の旅」

福本 優華 (フクモト ユウカ) ちゃん 年少

夢の国を力強く走る電車、アクセントとしての赤の配置が絶妙で  
キラリとしまっています。

ピコラン賞



「電車の旅」

瓜生 将太郎 (ウリュウ ショウタロウ) くん 年長

子供の絵とは思えないようなスタイリッシュな絵です。  
おさえた色調もシンプルな構図もかっこいい！

今年も素敵な作品ばかりでした。受賞された皆さん、おめでとうございます。  
入選作品を含め、すべての作品を「にしてつ電車絵画コンクール」へ応募いたします。  
※応募作品は返却されませんので、ご了承ください。

にしてつ保育園ピコラン